



The International Governance & Risk Institute

Uso Innovador de la Minería de Datos para Detectar la Colusión y la Corrupción

Colin Ehren
Managing Partner, C&SE

Enfrentar la Corrupción y la Colusión en Adquisiciones del Estado :
América Latina y el Caribe

Generalidades

¿Qué es Minería de Datos?

- Término Genérico – Proceso utilizado por los Gobiernos, Organizaciones y Compañías para convertir datos sin procesar en información útil.
- La minería de datos depende de las fuentes de información.
 - ¿Qué sabe su organización?
 - ¿Qué **NO** sabe su organización?

Patrones Sospechosos de Licitación

Aspectos/ Oportunidades de Identificación

- ¿Qué es ‘Sospechoso’?
 - Puede no ser evidente en el proceso de licitación actual.
- Registros internos de la compañías que licitan.
 - Recurso de Inteligencia/Análisis.
 - Recurso de Investigación.
- Puede no ser evidente en los datos de la Organización en sí.
- Registros de Departamentos Gubernamentales.
- Registros de Gobiernos Extranjeros.
 - Agencias Regionales de Distribución de Información

Patrones Sospechosos de Licitación

Conoce Su Personal

- ¿Qué sabe su organización acerca de su personal?
- ¿Qué **NO** sabe?
- ¿Declaraciones Estatutarias de Activos?
- ¿Procedimientos de Investigación?
 - Relaciones familiares: Padres, Hijos, Hermanos, etc.
- ¿Unidades de Inteligencia de Estándares Profesionales?
 - Relaciones de los compañeros: Jefe, Supervisor, Empleado.

Patrones Sospechosos de Licitación

Indicadores Potenciales de Corrupción

- Perfil de gasto > Perfil de Ingreso.
- Activos no compatibles con el ingreso conocido.
 - Posesión de Propiedades
 - Vehículos automotores
 - Joyería
 - Vestuario
 - Colecciones
 - Botes
 - Días libres
 - Educación

Identificación de Relaciones

- La existencia de una relación no necesariamente es sospechosa.
 - Las compañías con frecuencia tienen relaciones de trabajo con otros.
 - El personal generalmente tiene parientes trabajando en la Industria.
- ¿Las compañías han declarado la relación cuando licitan para un contrato?
- ¿El miembro del personal ha declarado la relación si está supervisando el proceso de adquisición?
- **La identificación de una relación puede ser el primer indicador de corrupción o colusión.**

Fuentes de Minería de Datos

- Registros internos de la Organización/ el Gobierno
- Registros de Asociados de la Organización/ el Gobierno.
- Registros Oficiales de la Compañía.
- Registros Oficiales Financieros o Bancarios
 - Las Compañías y sus Directivos/ Personal.
 - Su Personal.

Fuentes de Minería de Datos

- En línea / Internet
 - Bases de datos para revisión de Antecedentes y Activos.
 - Servicios de suscripción para registros Públicos y de la Corte.
 - Redes Sociales/ de Negocios
 - Bloggers Investigadores.
 - Reportes de ONG Anti-Corrupción.
 - Transparencia Internacional
 - UNODC, Interpol, StAR

Fuentes de Minería de Datos

Home About Products Services Markets Contact

10 December 2010, Time:06:16 PM

Homepage What is C6?

C6 is the world leading provider of intelligence information providing both positive and negative information enabling you to take a true risk based approach to managing fraud and money laundering compliance risks.

Since our creation C6 has become a market leader in KYC, KYS and EDD. We have a firm commitment to our customers to ensure that our cutting edge data sets are continually updated, we currently add between 10-15,000 new articles a day across the globe.

Our datasets represent the best of breed sources enabling our clients to make informed corroborated decisions utilising a single interface.

Find out [more information about C6.](#)

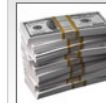
Latest News

Know Your Customer



C6 was designed originally to provide the ultimate tool to Know Your Customer. This is C6's main use across the world and has an enviable reputation for efficiency and factual documentary support enabling swift confirmation of identity and intent.

Anti Money Laundering



C6 monitors global Bank, Police, Regulatory and Government sites to ensure up to the minute information. The system is updated minute by

Información útil

- iBrief
- tBrief
- Informes Oficiales

Información útil

- Agrega 10-15.000 artículos por día.
- Conjuntos de datos de Inteligencia en el Exterior.
- Datos de Dirección Sospechosa

12/09/2013

Fuentes de Minería de Datos



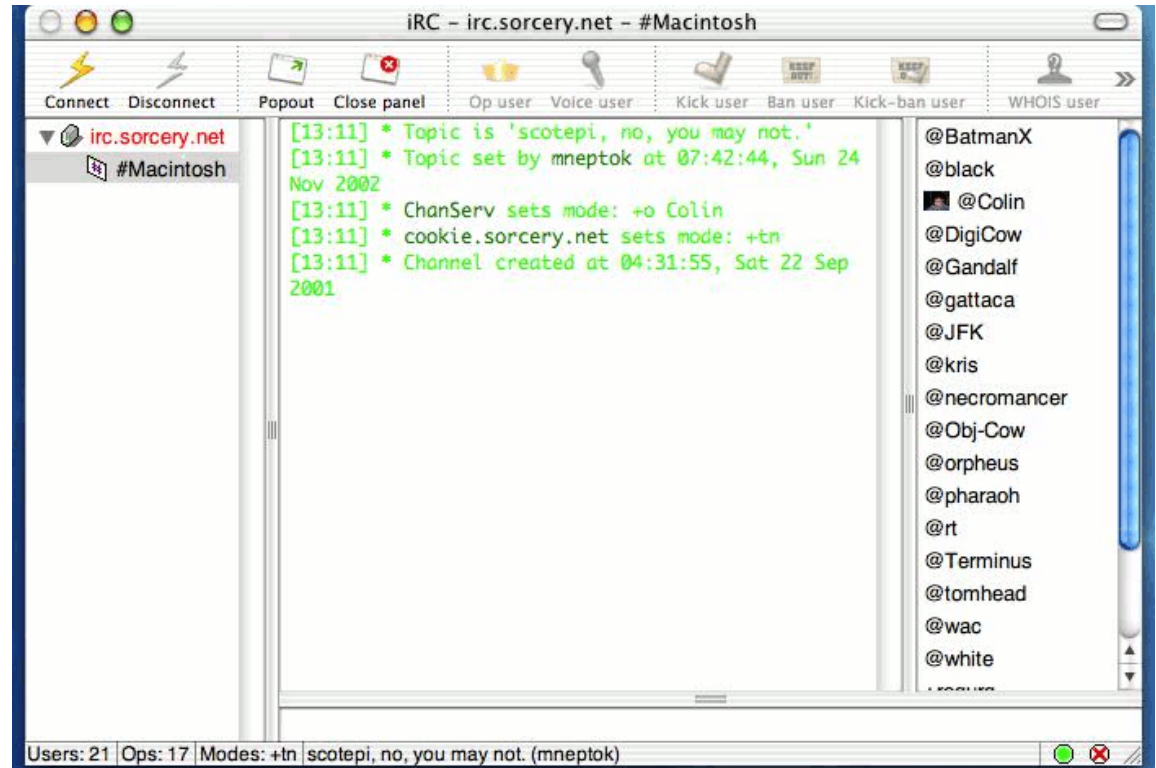
Redes Sociales

- Wikipedia.com - 196 sitios activos de Redes Sociales.
- E-crm.co.uk – +700 sitios indexados.
- Lista de redes sociales ‘modernas’.
- No tienen en cuenta las redes sociales tradicionales en la Internet.

Redes Sociales

- Internet Relay Chat
- Usenet Talk Groups
- Google Groups / Yahoo Groups
- E-mail
- Foros de Discusión Dedicados
- Sitios de Citas y Reunión

IRC (Chat Rooms)



- Quién está en línea

Grupos / Discusiones

- Servicio Público de Posting / Foros
- Múltiples puntos de acceso libre y con cuenta
- Amplia gama de temas
- Múltiples proveedores de temática para adultos.
- Proveedores de contenido general
 - Google Groups
 - Conversaciones – Manchester Utd
 - Jellore – User Profile
 - Yahoo Groups
 - Búsqueda – Manchester Utd
 - Grupos – PoshnBecksPictures

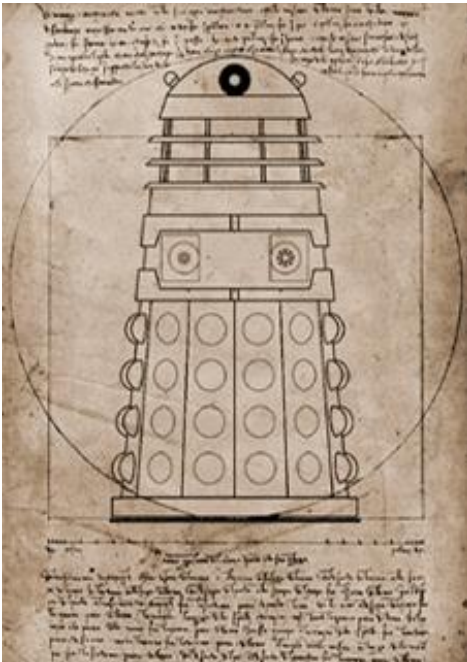
E-Mail

- Encabezados

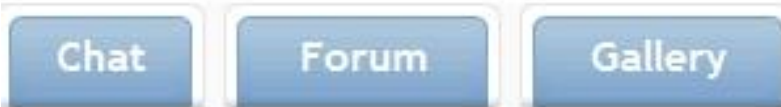
```
Delivered-To: aseem1234+test@gmail.com
Received: by 10.115.22.20 with SMTP id z20cs54925wai;
      Tue, 2 Oct 2007 20:38:18 -0700 (PDT)
Received: by 10.70.112.4 with SMTP id k4mr13653349wxc.1191382696912;
      Tue, 02 Oct 2007 20:38:16 -0700 (PDT)
Return-Path: <aseem1234@cox.net>
Received: from eastrrmmtao104.cox.net (eastrrmmtao104.cox.net [68.230.2
      by mx.google.com with ESMTMP id h13si74220wxd.2007.10.02.20.38
      Tue, 02 Oct 2007 20:38:16 -0700 (PDT)
Received-SPF: pass (google.com: domain of aseem1234@cox.net designate
Authentication-Results: mx.google.com; spf=pass (google.com: domain c
Received: from eastrmimpo01.cox.net ([68.1.16.119])
      by eastrrmmtao104.cox.net
      (InterMail vM.7.08.02.01 201-2186-121-102-20070209) with ES
      id <20071003033817.EGTR14054.eastrmmtao104.cox.net@eastrmir
      for <aseem1234+test@gmail.com>; Tue, 2 Oct 2007 23:38:17 -0
Received: from aseem ([72.204.154.191])
      by eastrmimpo01.cox.net with bizsmtp
      id vfeD1X00Q482NXc0000000; Tue, 02 Oct 2007 23:38:15 -0400
From: "Aseem Kishore" <Aseem1234@cox.net>
To: <aseem1234+test@gmail.com>
Subject: Test
Date: Tue, 2 Oct 2007 22:38:51 -0500
```

- Seguimiento – [aseem kishore](#), [aseem1234](#), [72.204.154.191](#)
- Spammers Personales – Email Hunters

Foros de Discusión



Citas y Reunión



Join the World's Largest **sex & swinger** Personals Community

Fast and easy – signing up, that is! It only take seconds to register! Login now, and have a date by tonight!

Next >> 1 2 3 4 5

Join for Free!

Search Members
I am/We are a
Man
seeking a
Woman
between the ages of
18 and 35
Country
United Kingdom
State/Province
Any
Zip Code (U.S. only)

Search

Hottest Member Videos

New Members

18,937,266 members!

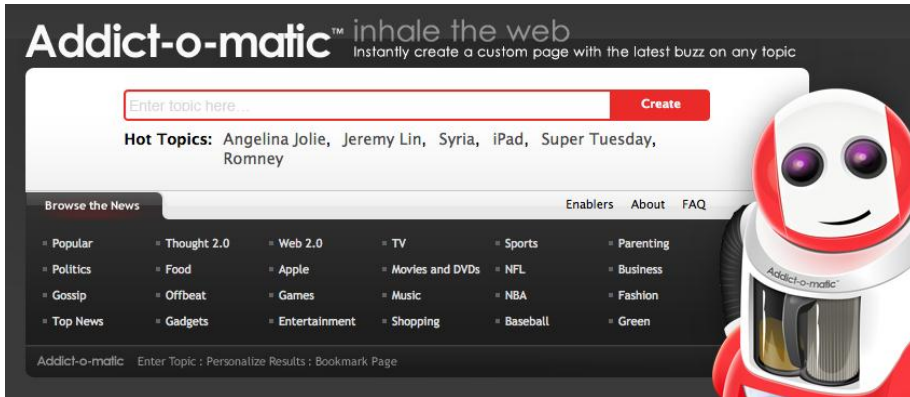
Meet people looking for sex in **Maidstone**

109,529 Online NOW!
1,785,708 Members in **United Kingdom**
150,087 New Photos this week!
3,630 chatting now
14,089 using IM now

Join for **FREE!**



Monitoreo de Medios Sociales

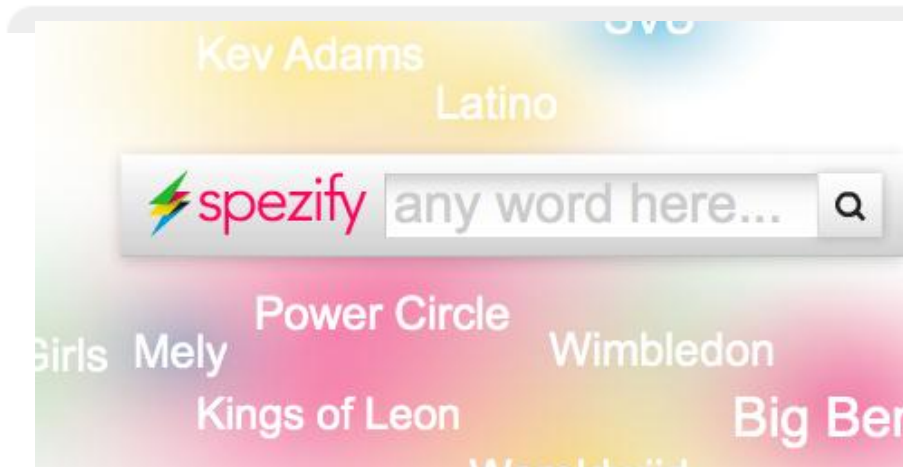


TOPSY

Real-time search for the social web

socialmention*

Real-time social media search and analysis:



KURRRENTLY.com



WHOS TALKIN

Fuentes de Minería de Datos

Bloomberg.com | Businessweek.com | Bloomberg TV

Bloomberg Businessweek

Global Economics

Companies & Industries

Politics & Policy

SILOBreaker

NEWS SEARCH ANALYSIS INSIGHT



DUE DIL

Reinventing Due Diligence

12/09/2013

opencorporates

The Open Database Of
The Corporate World

We have information on
59,123,360 companies

Search

search companies search officers

N
C
R
fe
N
In

SearchPeopleDirectory

White Pages

Yellow Pages

Reverse Phone

AdChoices ▶

▶ [Phone Book](#)

▶ [Phone Number](#)

[Home](#) » [Phone Books](#) » [South America & Central America Phone Books](#)

South America & Central America Phone Books

Search by

**Phone Books
by Continent**

Dialing Codes
by Continent

Reverse Phone
by Continent

Fuentes de Minería de Datos



Visualización



TouchGraph **NAVIGATOR**™ 

LinkedIn  **Maps**



¿Alguna Pregunta?

Uso Innovador de la Minería de Datos para Detectar la Colusión y la Corrupción

Colin Ehren
Gerente, C&SE

candse@gmail.com
+44 (0)7941 338 449

Enfrentar la Corrupción y la Colusión en Adquisiciones del Estado :
América Latina y el Caribe