

**COMBUSTIBLE**Cuadro No.1. **PRECIO PROMEDIO MENSUAL POR LITROS DE ALGUNOS DERIVADOS DEL PETRÓLEO EN LOS DISTRITOS DE PANAMÁ Y SAN MIGUELITO, EN LAS PRINCIPALES ESTACIONES DE EXPENDIO DE COMBUSTIBLE :**

AÑO 1998 - 2015 ( DICIEMBRE )

Año/Mes	Gasolina Premiun	Gasolina Regular	Gasolina 91 Octanos	Gasolina 95 Octanos	Gasolina 87 Octanos	Diesel Normal	Diesel Liviano	Diesel Bajo en Azufre	Gas Licuado (LPG)
1998/01	0.48			0.48		0.39	0.41		
1998/04	0.41	0.40		0.43		0.29	0.32		
1998/05	0.42	0.40		0.44		0.30	0.32		
1998/06	0.42			0.44		0.29	0.32		
1998/07	0.41	0.40		0.43		0.28	0.31		
1998/08	0.41	0.39		0.43		0.28	0.30		
1998/09	0.40	0.39		0.43		0.27	0.30		
1998/10	0.40	0.38		0.42		0.28	0.31		
1998/11	0.41	0.38		0.43		0.29	0.31		
1998/12	0.40	0.39		0.42		0.28	0.31		
1999/02	0.38	0.37		0.40		0.27	0.30		
1999/03	0.38	0.35		0.40		0.26	0.29		
1999/04	0.42	0.40		0.44		0.29	0.31		
1999/05	0.43	0.40		0.45		0.29	0.32		
1999/06	0.42	0.41		0.44		0.28	0.31		
1999/07	0.44	0.41		0.45		0.30	0.32		
1999/08	0.45	0.44		0.47		0.31	0.34		
1999/09	0.47	0.46		0.48		0.33	0.35		
1999/10	0.47	0.45		0.48		0.33	0.36		
1999/11	0.46	0.45		0.47		0.33	0.36		
1999/12	0.48	0.47		0.49		0.35	0.38		
2000/01	0.48	0.46		0.48		0.36	0.38		
2000/02	0.49	0.48		0.50		0.38	0.41		
2000/03	0.51	0.51		0.52		0.38	0.41		
2000/04	0.50	0.50		0.50		0.36	0.39		
2000/05	0.50	0.50		0.51		0.37	0.40		
2000/06	0.53	0.53		0.53		0.37	0.40		
2000/07	0.53	0.53		0.53		0.38	0.41		
2000/08	0.49	0.50		0.50		0.38	0.41		
2000/09	0.52	0.52		0.52		0.43	0.46		
2000/10	0.50	0.49		0.50		0.42	0.45		
2000/11	0.50	0.51		0.50		0.42	0.45		
2000/12	0.50	0.49		0.50		0.43	0.46		
2001/01	0.48	0.48		0.48		0.40	0.42		
2001/02	0.51	0.51		0.51		0.40	0.43		
2001/03	0.49	0.49		0.49		0.37	0.40		
2001/04	0.53	0.51		0.53		0.37	0.39		
2001/05	0.55	0.53		0.55		0.37	0.40		
2001/06	0.51	0.51		0.51		0.37	0.39		
2001/07	0.46	0.46		0.46		0.36	0.39		
2001/08	0.48	0.47		0.48		0.37	0.39		
2001/09	0.51	0.50		0.51		0.38	0.40		
2001/10	0.44	0.43		0.44		0.34	0.36		
2001/11	0.42	0.40		0.42		0.32	0.34		
2001/12	0.39	0.40	0.40	0.40	0.39	0.29	0.32		
2002/01			0.42	0.43	0.40	0.30	0.32		
2002/02			0.42	0.43	0.40	0.30	0.32		
2002/03			0.45	0.46	0.45	0.32	0.33		
2002/04			0.49	0.50	0.47	0.34	0.35		
2002/05			0.50	0.51	0.47	0.34	0.35		
2002/06			0.49	0.49	0.46	0.34	0.35		
2002/07			0.49	0.50	0.46	0.34	0.35		
2002/08			0.49	0.50	0.45	0.34	0.35		
2002/09			0.49	0.50	0.46	0.36	0.36		
2002/10			0.50	0.51	0.47	0.37	0.37		
2002/11			0.50	0.51	0.46	0.36	0.37		
2002/12			0.48	0.49	0.45	0.36	0.37		
2003/01			0.50	0.51	0.47	0.38	0.39		
2003/02			0.53	0.54	0.51	0.42	0.43		
2003/03			0.54	0.55		0.43	0.44		
2003/04			0.49	0.50		0.35	0.36		
2003/05			0.47	0.48		0.34	0.35		
2003/06			0.48	0.49		0.35	0.36		
2003/07			0.49	0.50		0.36	0.37		
2003/08			0.51	0.52		0.36	0.37		
2003/09			0.53	0.54		0.37	0.38		
2003/10			0.48	0.49		0.36	0.37		
2003/11			0.48	0.49		0.37	0.38		
2003/12			0.49	0.50		0.38	0.39		
2004/01			0.53	0.54		0.40	0.41		
2004/02			0.54	0.56		0.40	0.41		
2004/03			0.54	0.57		0.40	0.41		
2004/04			0.55	0.58		0.40	0.41		
2004/05			0.58	0.60		0.41	0.42		
2004/06			0.59	0.61		0.42	0.43		
2004/07			0.57	0.59		0.42	0.43		
2004/08			0.57	0.59		0.44	0.45		
2004/09			0.56	0.58		0.44	0.45		
2004/10			0.60	0.62		0.49	0.50		
2004/11			0.60	0.61		0.52	0.52		
2004/12			0.55	0.56		0.47	0.48		
2005/01			0.56	0.57		0.47	0.47		
2005/02			0.58	0.59		0.48	0.48		
2005/03			0.60	0.61		0.52	0.53		
2005/04			0.63	0.66		0.54	0.55		
2005/05			0.58	0.61		0.50	0.50		
2005/06			0.57	0.60		0.50	0.51		
2005/07			0.60	0.63		0.55	0.56		
2005/08			0.65	0.70		0.56	0.57		
2005/09			0.76	0.81		0.62	0.62		

**COMBUSTIBLE**Cuadro No.1. **PRECIO PROMEDIO MENSUAL POR LITROS DE ALGUNOS DERIVADOS DEL PETRÓLEO EN LOS DISTRITOS DE PANAMÁ Y SAN MIGUELITO, EN LAS PRINCIPALES ESTACIONES DE EXPENDIO DE COMBUSTIBLE :**

AÑO 1998 - 2015 ( DICIEMBRE )

Año/Mes	Gasolina Premiun	Gasolina Regular	Gasolina 91 Octanos	Gasolina 95 Octanos	Gasolina 87 Octanos	Diesel Normal	Diesel Liviano	Diesel Bajo en Azufre	Gas Licuado (LPG)
2005/10			0.81	0.89		0.70	0.70		
2005/11			0.64	0.68		0.62	0.62		
2005/12			0.63	0.67		0.58	0.58		
2006/01			0.68	0.72		0.60	0.60		
2006/02			0.68	0.71		0.61	0.61		
2006/03			0.69	0.73		0.60	0.61		
2006/04			0.80	0.85		0.65	0.66		
2006/05			0.82	0.88		0.68	0.69		
2006/06			0.79	0.90		0.66	0.67		
2006/07			0.83	0.90		0.66	0.67		0.59
2006/08			0.81	0.90		0.68	0.68		0.56
2006/09			0.70	0.74		0.64	0.64		0.52
2006/10			0.64	0.69		0.58	0.59		0.47
2006/11			0.65	0.69		0.58	0.58		0.47
2006/12			0.66	0.71		0.59	0.59		0.48
2007/01			0.64	0.68		0.57	0.57		0.47
2007/02			0.65	0.68		0.58	0.58		0.50
2007/03			0.72	0.76		0.60	0.61		0.52
2007/04			0.78	0.86		0.63	0.64		0.54
2007/05			0.83	0.89		0.64	0.65		0.56
2007/06			0.85	0.89		0.67	0.68		0.56
2007/07			0.82	0.89		0.69	0.70		0.56
2007/08			0.77	0.84		0.68	0.68		0.57
2007/09			0.78	0.84		0.70	0.70		0.58
2007/10			0.79	0.83		0.73	0.73		0.60
2007/11			0.84	0.90		0.79	0.80		0.63
2007/12			0.85	0.89		0.83	0.84		0.64
2008/01			0.87	0.92		0.84	0.85		0.65
2008/02			0.88	0.92		0.84	0.85		0.62
2008/03			0.94	1.00		0.94	0.95		0.63
2008/04			0.96	1.03		0.98	0.98		0.64
2008/05			1.05	1.11		1.06	1.07		0.69
2008/06			1.14	1.17		1.18	1.19		0.72
2008/07			1.15	1.19		1.22	1.22		0.76
2008/08			1.06	1.10		1.05	1.06		0.70
2008/09			1.05	1.10		1.01	1.02		0.70
2008/10			0.91	0.96		0.88	0.89		0.62
2008/11			0.63	0.69		0.69	0.69		0.49
2008/12			0.52	0.57		0.56	0.57		0.43
2009/01			0.51	0.55		0.53	0.53		0.43
2009/02			0.58	0.63		0.53	0.54		0.45
2009/03			0.58	0.62		0.48	0.49		0.43
2009/04			0.62	0.67		0.53	0.53		0.43
2009/05			0.66	0.71		0.53	0.53		0.43
2009/06			0.75	0.79			0.60		0.46
2009/07			0.71	0.75			0.61	0.60	0.46
2009/08			0.74	0.78			0.64	0.66	0.48
2009/09			0.71	0.77			0.63	0.64	0.50
2009/10			0.71	0.76			0.64	0.66	0.50
2009/11			0.76	0.81			0.69	0.70	0.53
2009/12			0.75	0.79			0.68	0.69	0.53
2010/01			0.77	0.82			0.71	0.72	0.56
2010/02			0.76	0.81			0.68	0.69	0.56
2010/03			0.79	0.84			0.70	0.72	0.54
2010/04			0.82	0.89			0.74	0.75	0.51
2010/05			0.82	0.88			0.73	0.76	0.51
2010/06			0.76	0.80			0.67	0.70	0.49
2010/07			0.78	0.83				0.72	0.46
2010/08			0.77	0.82				0.72	0.47
2010/09			0.76	0.80				0.72	0.48
2010/10			0.79	0.84				0.76	0.49
2010/11			0.80	0.86				0.78	0.51
2010/12			0.83	0.88				0.80	0.51
2011/01			0.88	0.93				0.85	0.54
2011/02			0.90	0.94				0.91	0.57
2011/03			0.97	1.01				0.96	0.59
2011/04			1.05	1.14				1.00	0.60
2011/05			1.05	1.18				1.00	0.61
2011/06			1.05	1.09				0.99	0.61
2011/07			1.04	1.10				0.99	0.68
2011/08			1.02	1.11				0.98	0.69
2011/09			1.01	1.08				0.97	0.69
2011/10			0.96	1.01				0.95	0.68
2011/11			0.96	1.01				0.98	0.66
2011/12			0.93	0.99				0.97	0.64
2012/01			0.96	1.04				0.97	0.66
2012/02			1.01	1.11				0.99	0.64
2012/03			1.09	1.15				1.05	0.66
2012/04			1.13	1.23				1.04	0.64
2012/05			1.05	1.16				1.01	0.72
2012/06			1.00	1.13				0.94	0.70
2012/07			0.96	1.09				0.92	0.66
2012/08			1.03	1.15				0.99	0.74
2012/09			1.08	1.19				1.04	0.72
2012/10			1.07	1.17				1.04	0.76
2012/11			0.97	1.04				1.00	0.75
2012/12			0.96	1.02				1.00	0.73
2013/01			1.00	1.08				1.00	0.74

**COMBUSTIBLE**Cuadro No.1. **PRECIO PROMEDIO MENSUAL POR LITROS DE ALGUNOS DERIVADOS DEL PETRÓLEO EN LOS DISTRITOS DE PANAMÁ Y SAN MIGUELITO, EN LAS PRINCIPALES ESTACIONES DE EXPENDIO DE COMBUSTIBLE :**

AÑO 1998 - 2015 ( DICIEMBRE )

Año/Mes	Gasolina Premiun	Gasolina Regular	Gasolina 91 Octanos	Gasolina 95 Octanos	Gasolina 87 Octanos	Diesel Normal	Diesel Liviano	Diesel Bajo en Azufre	Gas Licuado (LPG)
2013/02			1.07	1.17				1.05	0.74
2013/03			1.09	1.19				1.02	0.74
2013/04			1.05	1.14				0.99	0.70
2013/05			1.03	1.12				0.95	0.78
2013/06			1.04	1.16				0.94	0.80
2013/07			1.05	1.14				0.96	0.76
2013/08			1.07	1.15				0.99	0.72
2013/09			1.05	1.12				1.01	0.79
2013/10			1.00	1.05				0.98	0.77
2013/11			0.96	1.02				0.96	0.79
2013/12			0.99	1.06				0.98	0.80
2014/01			1.01	1.08				0.98	0.83
2014/02			1.02	1.10				0.98	0.89
2014/03			1.04	1.12				0.98	0.79
2014/04			1.06	1.11				0.97	0.77
2014/05			1.07	1.13				0.98	0.79
2014/06			1.08	1.15				0.97	0.77
2014/07			1.08	1.13				0.97	0.78
2014/08			1.04	1.08				0.96	0.77
2014/09			1.01	1.07				0.94	0.77
2014/10			0.96	1.06				0.90	0.77
2014/11			0.87	0.97				0.85	0.76
2014/12			0.74	0.79				0.73	0.69
2015/01			0.64	0.70				0.62	0.56
2015/02			0.69	0.73				0.65	0.58
2015/03			0.75	0.79				0.68	0.59
2015/04			0.75	0.79				0.65	0.57
2015/05			0.81	0.87				0.70	0.58
2015/06			0.83	0.93				0.69	0.54
2015/07			0.84	0.95				0.65	0.54
2015/08			0.77	0.86				0.61	0.54
2015/09			0.67	0.72				0.58	0.55
2015/10			0.66	0.71				0.58	0.57
2015/11			0.63	0.68				0.57	0.56
2015/12			0.62	0.66				0.50	0.54

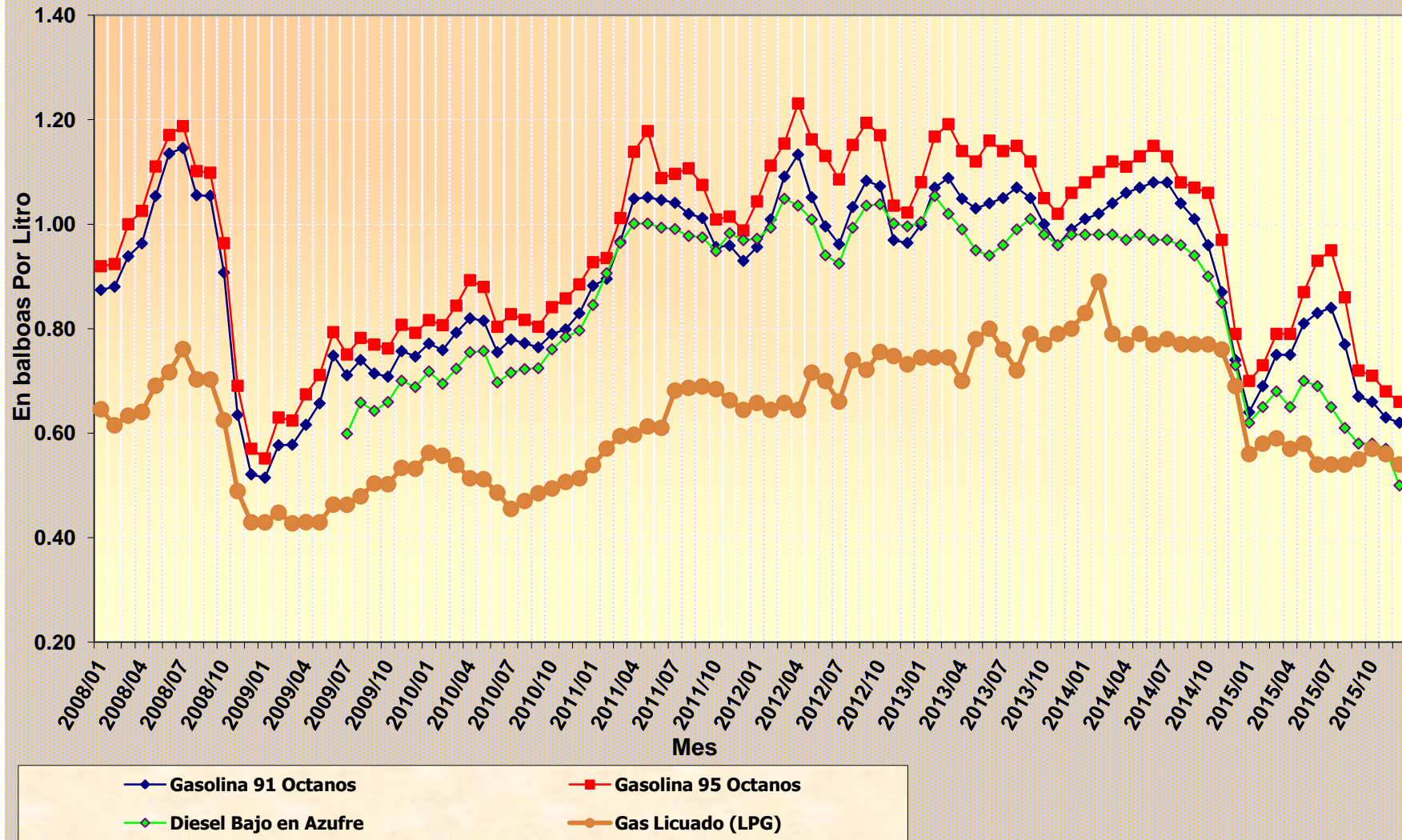
NOTA: Atendiendo a lo establecido en el Reglamento Técnico DGNTI-COPANIT 73-2007, Decreto de Gabinete No. 36 de 2003 y sus modificaciones, Ley 52 de 2008 a partir del 10 de Julio de 2009, el Combustible para Motores Diesel, se comercializará como: Diesel Liviano Grado 2D (S 5000) y Diesel Liviano Grado 2 D (S 500) el mercado doméstico.

NOTA: A partir del mes de abril de 2013, el precio del combustible que era comercializado en galones pasa a comercializarse en litros

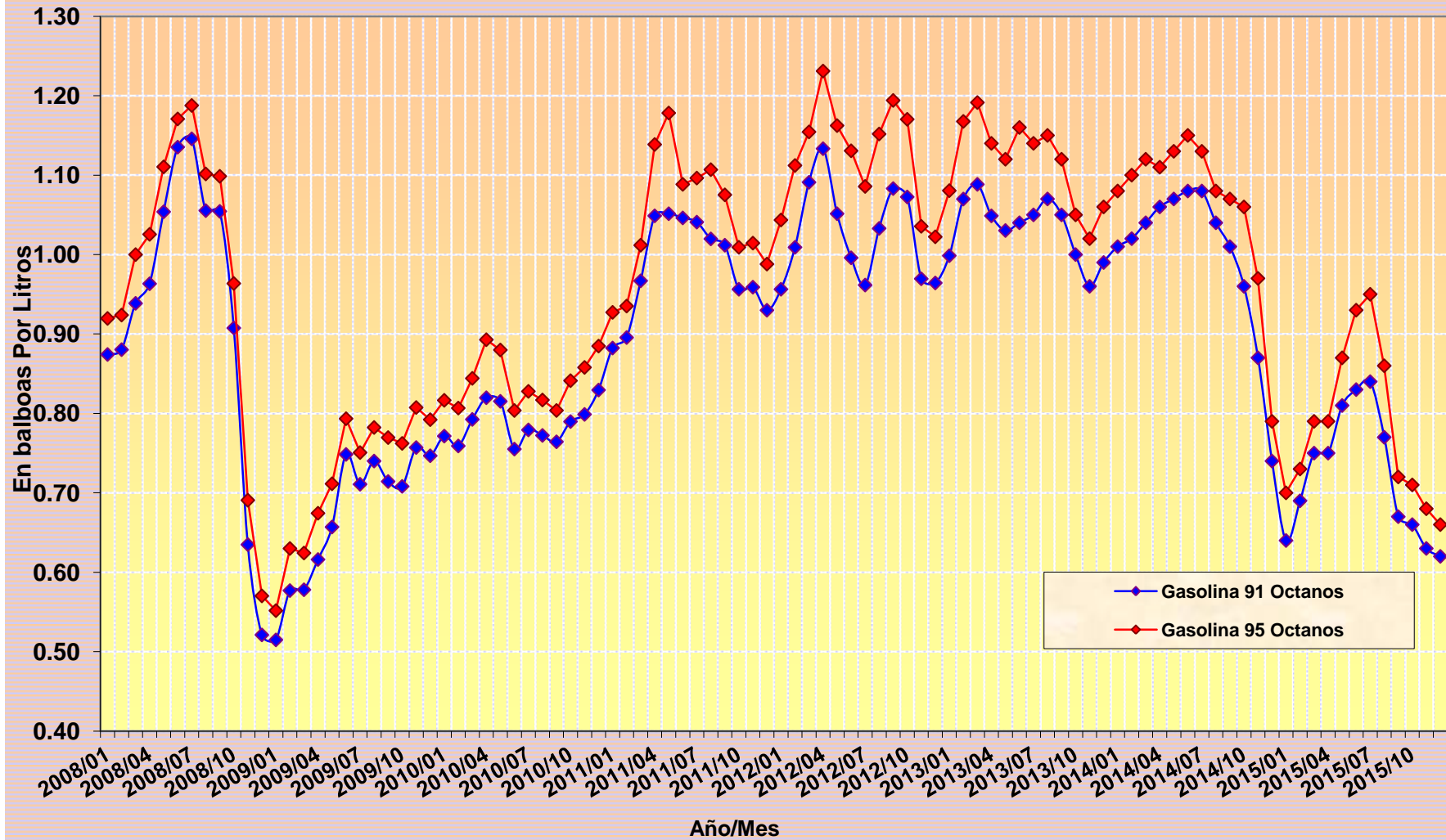
**Fuente:** ACODECO, Departamento de Estadística.

Miembro de **CONCADECO**; Consejo Centroamericano de Protección al Consumidor.

**PRECIO PROMEDIO MENSUAL POR LITROS AL CONSUMIDOR DE GASOLINA 91 Y 95 OCTANOS, DIESEL BAJO EN AZUFRE Y GAS LICUADO (LPG), EN LA PROVINCIA DE PANAMÁ: AÑO 2008 - 2015 (Diciembre)**



PRECIO PROMEDIO MENSUAL POR LITROS AL CONSUMIDOR DE LAS GASOLINAS DE 91 Y 95 OCTANOS EN LA PROVINCIA DE PANAMA: AÑO 2008 - 2015 (Diciembre)



**PRECIO PROMEDIO MENSUAL AL CONSUMIDOR DE LAS GASOLINA DE 95 OCTÁNOS,  
EN LOS DISTRITOS DE PANAMÁ Y SAN MIGUELITO  
(EN BALBOAS POR LITRO)  
PERIODO: 2015 (ENERO - DICIEMBRE)**

