

COMBUSTIBLE

Cuadro No.2 **PRECIO PROMEDIO MENSUAL POR LITROS DE ALGUNOS DERIVADOS DEL PETRÓLEO EN LA REPÚBLICA DE PANAMÁ, EN LAS PRINCIPALES ESTACIONES DE EXPENDIO DE COMBUSTIBLE :** **AÑO 1998 - 2015 (OCTUBRE)**

Año/Mes	Gasolina Premiun	Gasolina Regular	Gasolina 91 Octanos	Gasolina S/P 95 Octanos	Gasolina 87 Octanos	Diesel Normal	Diesel Liviano	Diesel Bajo en Azufre	Gas Licuado (LPG)
1998/01	0.49	0.47		0.49		0.37	0.40		
1998/04	0.41	0.40		0.43		0.29	0.32		
1998/05	0.42	0.40		0.44		0.30	0.32		
1998/06	0.42			0.44		0.29	0.32		
1998/07	0.41	0.40		0.43		0.28	0.31		
1998/08	0.41	0.39		0.43		0.28	0.30		
1998/09	0.40	0.39		0.43		0.27	0.30		
1998/10	0.40	0.38		0.42		0.28	0.31		
1998/11	0.41	0.38		0.43		0.29	0.31		
1998/12	0.40	0.39		0.42		0.28	0.31		
1999/02	0.38	0.37		0.40		0.27	0.30		
1999/03	0.38	0.35		0.40		0.26	0.29		
1999/04	0.42	0.40		0.44		0.29	0.31		
1999/05	0.43	0.40		0.45		0.29	0.32		
1999/06	0.42	0.41		0.44		0.28	0.31		
1999/07	0.44	0.41		0.45		0.30	0.32		
1999/08	0.45	0.44		0.47		0.31	0.34		
1999/09	0.47	0.46		0.48		0.33	0.35		
1999/10	0.47	0.45		0.48		0.33	0.36		
1999/11	0.46	0.45		0.47		0.33	0.36		
1999/12	0.48	0.47		0.49		0.35	0.38		
2000/01	0.48	0.46		0.48		0.36	0.38		
2000/02	0.49	0.48		0.50		0.38	0.41		
2000/03	0.51	0.51		0.52		0.38	0.41		
2000/04	0.50	0.50		0.50		0.36	0.39		
2000/05	0.50	0.50		0.51		0.37	0.40		
2000/06	0.53	0.53		0.53		0.37	0.40		
2000/07	0.53	0.53		0.54		0.38	0.41		
2000/08	0.50	0.50		0.50		0.37	0.41		
2000/09	0.53	0.53		0.53		0.43	0.46		
2000/10	0.51	0.51		0.51		0.42	0.45		
2000/11	0.51	0.51		0.51		0.42	0.45		
2000/12	0.50	0.51		0.50		0.43	0.46		
2001/01	0.50	0.51		0.50		0.41	0.43		
2001/02	0.52	0.53	0.42	0.52	0.41	0.41	0.43		
2001/03	0.50	0.50	0.48	0.50		0.37	0.40		
2001/04	0.53	0.52	0.48	0.53		0.37	0.40		
2001/05	0.56	0.55	0.49	0.55		0.38	0.41		
2001/06	0.52	0.52		0.52		0.37	0.40		
2001/07	0.48	0.50		0.48		0.37	0.40		
2001/08	0.50	0.50		0.50		0.38	0.40		
2001/09	0.53	0.53		0.52		0.40	0.41		
2001/10	0.45	0.46		0.45		0.34	0.37		
2001/11	0.43	0.44		0.43		0.33	0.36		
2001/12	0.39	0.40	0.40	0.40	0.39	0.29	0.32		
2002/01			0.42	0.43	0.40	0.30	0.32		
2002/02			0.42	0.43	0.42	0.30	0.32		
2002/03			0.45	0.46	0.45	0.32	0.33		
2002/04			0.49	0.50	0.47	0.34	0.35		
2002/05			0.50	0.51	0.47	0.34	0.35		
2002/06			0.49	0.49	0.46	0.34	0.35		
2002/07			0.50	0.51	0.49	0.36	0.37		
2002/08			0.49	0.50	0.47	0.34	0.35		
2002/09			0.49	0.50	0.46	0.36	0.36		
2002/10			0.50	0.51	0.48	0.37	0.38		
2002/11			0.50	0.51	0.49	0.37	0.38		
2002/12			0.48	0.49	0.45	0.36	0.37		
2003/01			0.50	0.51	0.48	0.38	0.39		
2003/02			0.53	0.54	0.51	0.42	0.43		
2003/03			0.54	0.55		0.43	0.44		
2003/04			0.50	0.51		0.35	0.36		
2003/05			0.47	0.49		0.34	0.36		
2003/06			0.48	0.49		0.35	0.36		
2003/07			0.49	0.50		0.36	0.37		
2003/08			0.51	0.52		0.36	0.38		
2003/09			0.51	0.52		0.36	0.37		
2003/10			0.48	0.49		0.36	0.37		
2003/11			0.48	0.50		0.37	0.38		
2003/12			0.49	0.50	0.50	0.38	0.39		
2004/01			0.53	0.54		0.41	0.41		
2004/02			0.55	0.57		0.42	0.43		
2004/03			0.55	0.57		0.41	0.42		
2004/04			0.55	0.58		0.40	0.41		
2004/05			0.59	0.61		0.42	0.43		
2004/06			0.59	0.62		0.42	0.43		
2004/07			0.58	0.60		0.43	0.44		
2004/08			0.60	0.61		0.47	0.47		
2004/09			0.59	0.61		0.48	0.47		
2004/10			0.63	0.65		0.53	0.53		
2004/11			0.63	0.64		0.55	0.55		
2004/12			0.59	0.59		0.50	0.50		
2005/01			0.57	0.59		0.49	0.49		
2005/02			0.59	0.60		0.49	0.49		
2005/03			0.62	0.63		0.54	0.54		
2005/04			0.64	0.67		0.56	0.56		
2005/05			0.60	0.64		0.52	0.52		
2005/06			0.59	0.62		0.52	0.53		
2005/07			0.62	0.65		0.57	0.57		
2005/08			0.67	0.71		0.58	0.58		
2005/09			0.78	0.83		0.64	0.64		
2005/10			0.83	0.90		0.71	0.71		

COMBUSTIBLE

Cuadro No.2 PRECIO PROMEDIO MENSUAL POR LITROS DE ALGUNOS DERIVADOS DEL PETRÓLEO EN LA REPÚBLICA DE PANAMÁ, EN LAS PRINCIPALES ESTACIONES DE EXPENDIO DE COMBUSTIBLE : AÑO 1998 - 2015 (OCTUBRE)

Año/Mes	Gasolina Premium	Gasolina Regular	Gasolina 91 Octanos	Gasolina S/P 95 Octanos	Gasolina 87 Octanos	Diesel Normal	Diesel Liviano	Diesel Bajo en Azufre	Gas Licuado (LPG)
2005/11			0.66	0.70		0.64	0.64		
2005/12			0.65	0.69		0.60	0.60		
2006/01			0.70	0.74		0.62	0.62		
2006/02			0.70	0.73		0.62	0.63		
2006/03			0.70	0.74		0.61	0.62		
2006/04			0.81	0.87		0.66	0.67		
2006/05			0.83	0.89		0.69	0.70		
2006/06			0.81	0.92		0.67	0.68		
2006/07			0.85	0.91		0.67	0.68		0.59
2006/08			0.83	0.92		0.69	0.70		0.56
2006/09			0.71	0.75		0.65	0.66		0.52
2006/10			0.66	0.70		0.60	0.60		0.47
2006/11			0.66	0.71		0.59	0.60		0.47
2006/12			0.68	0.73		0.60	0.61		0.48
2007/01			0.66	0.70		0.58	0.59		0.47
2007/02			0.67	0.70		0.59	0.60		0.50
2007/03			0.74	0.78		0.61	0.62		0.52
2007/04			0.80	0.88		0.65	0.65		0.54
2007/05			0.85	0.90		0.65	0.66		0.56
2007/06			0.87	0.90		0.68	0.69		0.56
2007/07			0.84	0.91		0.70	0.71		0.56
2007/08			0.79	0.85		0.69	0.70		0.57
2007/09			0.80	0.85		0.71	0.71		0.58
2007/10			0.81	0.84		0.74	0.75		0.60
2007/11			0.87	0.91		0.81	0.81		0.63
2007/12			0.87	0.90		0.84	0.85		0.64
2008/01			0.89	0.93		0.85	0.86		0.65
2008/02			0.89	0.93		0.85	0.86		0.62
2008/03			0.95	1.00		0.95	0.96		0.63
2008/04			0.98	1.03		0.99	0.99		0.64
2008/05			1.07	1.12		1.07	1.08		0.69
2008/06			1.15	1.18		1.19	1.20		0.72
2008/07			1.16	1.20		1.22	1.23		0.76
2008/08			1.07	1.11		1.06	1.07		0.70
2008/09			1.07	1.10		1.02	1.03		0.70
2008/10			0.92	0.97		0.88	0.89		0.63
2008/11			0.72	0.69		0.69	0.70		0.49
2008/12			0.53	0.58		0.58	0.58		0.43
2009/01			0.52	0.56		0.53	0.54		0.43
2009/02			0.59	0.63		0.53	0.54		0.45
2009/03			0.59	0.63		0.49	0.50		0.43
2009/04			0.62	0.68		0.53	0.54		0.43
2009/05			0.66	0.72		0.54	0.54		0.43
2009/06			0.76	0.80			0.61		0.47
2009/07			0.72	0.76			0.61	0.61	0.46
2009/08			0.75	0.79			0.65	0.67	0.48
2009/09			0.72	0.78			0.64	0.65	0.50
2009/10			0.72	0.77			0.65	0.66	0.50
2009/11			0.77	0.82			0.70	0.71	0.53
2009/12			0.75	0.80			0.68	0.69	0.53
2010/01			0.78	0.82			0.71	0.72	0.56
2010/02			0.77	0.81			0.68	0.70	0.56
2010/03			0.80	0.85			0.71	0.73	0.54
2010/04			0.83	0.90			0.75	0.76	0.52
2010/05			0.82	0.88			0.74	0.76	0.51
2010/06			0.76	0.81			0.68	0.70	0.49
2010/07			0.79	0.84			0.74	0.72	0.45
2010/08			0.78	0.82			0.75	0.73	0.47
2010/09			0.77	0.81			0.76	0.73	0.48
2010/10			0.80	0.85			0.80	0.76	0.50
2010/11			0.81	0.86				0.79	0.51
2010/12			0.84	0.89				0.80	0.51
2011/01			0.89	0.93				0.85	0.54
2011/02			0.90	0.94				0.91	0.58
2011/03			0.99	1.03				0.98	0.59
2011/04			1.06	1.15				1.01	0.60
2011/05			1.06	1.19				1.01	0.61
2011/06			1.05	1.09				1.00	0.61
2011/07			1.05	1.10				1.00	0.68
2011/08			1.03	1.11				0.98	0.69
2011/09			1.02	1.08				0.98	0.69
2011/10			0.96	1.02				0.95	0.68
2011/11			0.97	1.02				0.99	0.67
2011/12			0.94	1.00				0.97	0.64
2012/01			0.96	1.05				0.98	0.68
2012/02			1.02	1.12				1.00	0.63
2012/03			1.10	1.16				1.05	0.66
2012/04			1.14	1.24				1.04	0.68
2012/05			1.06	1.17				1.01	0.68
2012/06			1.00	1.14				0.95	0.73
2012/07			0.97	1.09				0.93	0.70
2012/08			1.04	1.16				1.00	0.74
2012/09			1.09	1.20				1.04	0.73
2012/10			1.08	1.18				1.04	0.76
2012/11			0.98	1.04				1.01	0.75
2012/12			0.97	1.03				1.00	0.73
2013/01			1.00	1.09				1.01	0.74

COMBUSTIBLE

Cuadro No.2 **PRECIO PROMEDIO MENSUAL POR LITROS DE ALGUNOS DERIVADOS DEL PETRÓLEO EN LA REPÚBLICA DE PANAMÁ, EN LAS PRINCIPALES ESTACIONES DE EXPENDIO DE COMBUSTIBLE :** **AÑO 1998 - 2015 (OCTUBRE)**

Año/Mes	Gasolina Premiun	Gasolina Regular	Gasolina 91 Octanos	Gasolina S/P 95 Octanos	Gasolina 87 Octanos	Diesel Normal	Diesel Liviano	Diesel Bajo en Azufre	Gas Licuado (LPG)
2013/02			1.08	1.18				1.06	0.74
2013/03			1.10	1.20				1.02	0.74
2013/04			1.06	1.15				1.00	0.70
2013/05			1.04	1.13				0.95	0.78
2013/06			1.04	1.16				0.95	0.80
2013/07			1.05	1.15				0.97	0.77
2013/08			1.08	1.15				0.99	0.75
2013/09			1.05	1.12				1.01	0.79
2013/10			0.99	1.05				0.98	0.77
2013/11			0.96	1.01				0.96	0.80
2013/12			0.99	1.06				0.98	0.80
2014/01			1.00	1.08				0.99	0.83
2014/02			1.00	1.08				0.98	0.89
2014/03			1.04	1.13				0.99	0.79
2014/04			1.06	1.11				0.97	0.77
2014/05			1.07	1.14				0.98	0.80
2014/06			1.08	1.14				0.97	0.77
2014/07			1.09	1.14				0.97	0.78
2014/08			1.04	1.08				0.96	0.77
2014/09			1.01	1.08				0.94	0.77
2014/10			1.00	1.08				0.91	0.77
2014/11			0.87	0.99				0.85	0.74
2014/12			0.75	0.80				0.74	0.69
2015/01			0.64	0.71				0.62	0.56
2015/02			0.69	0.73				0.65	0.58
2015/03			0.75	0.80				0.68	0.59
2015/04			0.76	0.80				0.65	0.57
2015/05			0.81	0.88				0.71	0.57
2015/06			0.84	0.94				0.70	0.54
2015/07			0.84	0.95				0.65	0.54
2015/08			0.78	0.86				0.61	0.54
2015/09			0.67	0.72				0.59	0.54
2015/10			0.66	0.71				0.58	0.57

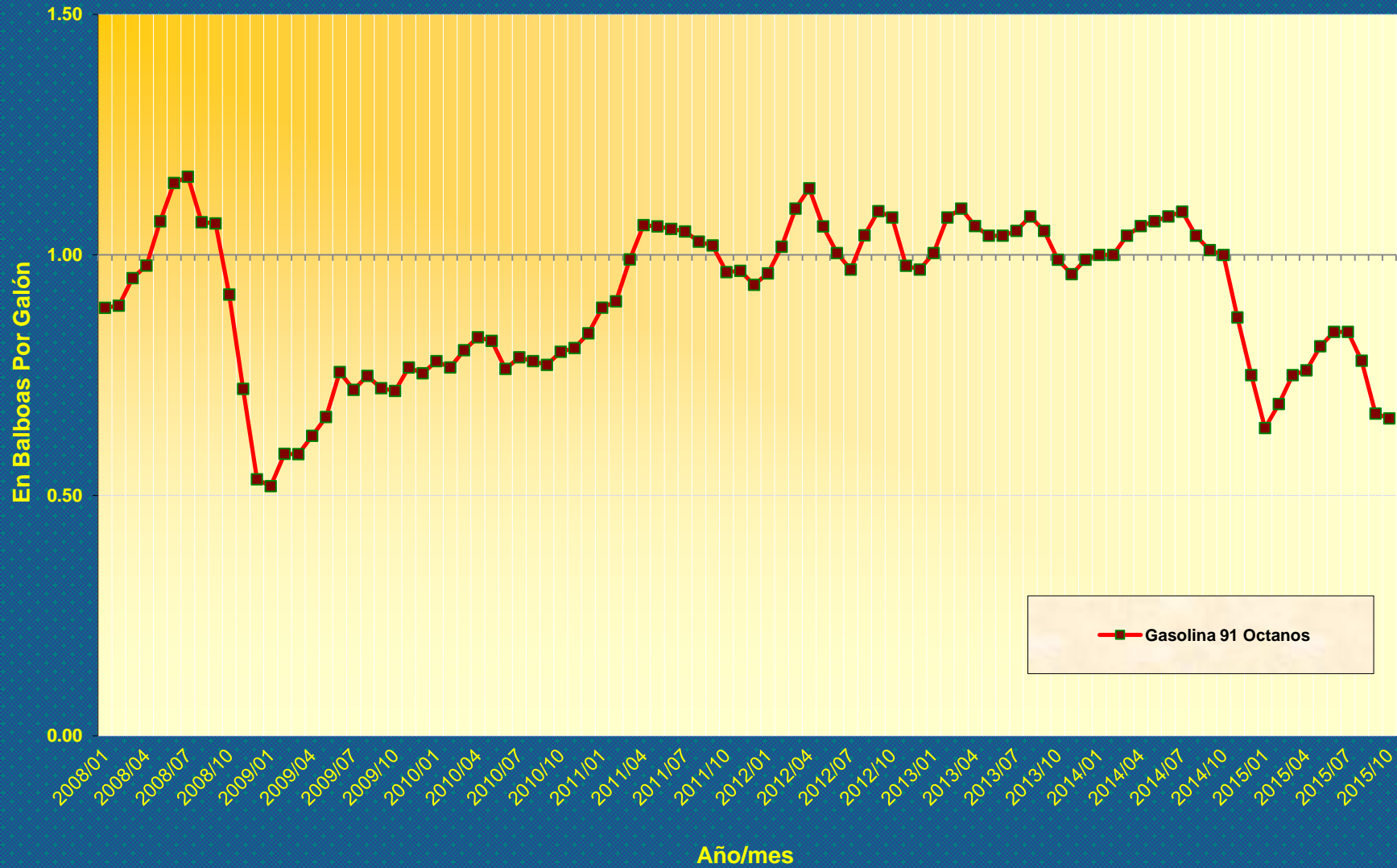
NOTA: Atendiendo a lo establecido en el Reglamento Técnico DGNTI-COPANIT 73-2007, Decreto de Gabinete No. 36 de 2003 y sus modificaciones, Ley 52 de 2008 a partir del 10 de Julio de 2009, el Combustible para Motores Diesel, se comercializará como: Diesel Liviano Grado 2D (S 5000) y Diesel Liviano Grado 2 D (S 500) el mercado doméstico.

NOTA: A partir del mes de abril de 2013, el precio del combustible que era comercializado en galones, pasa a comercializarse en litros

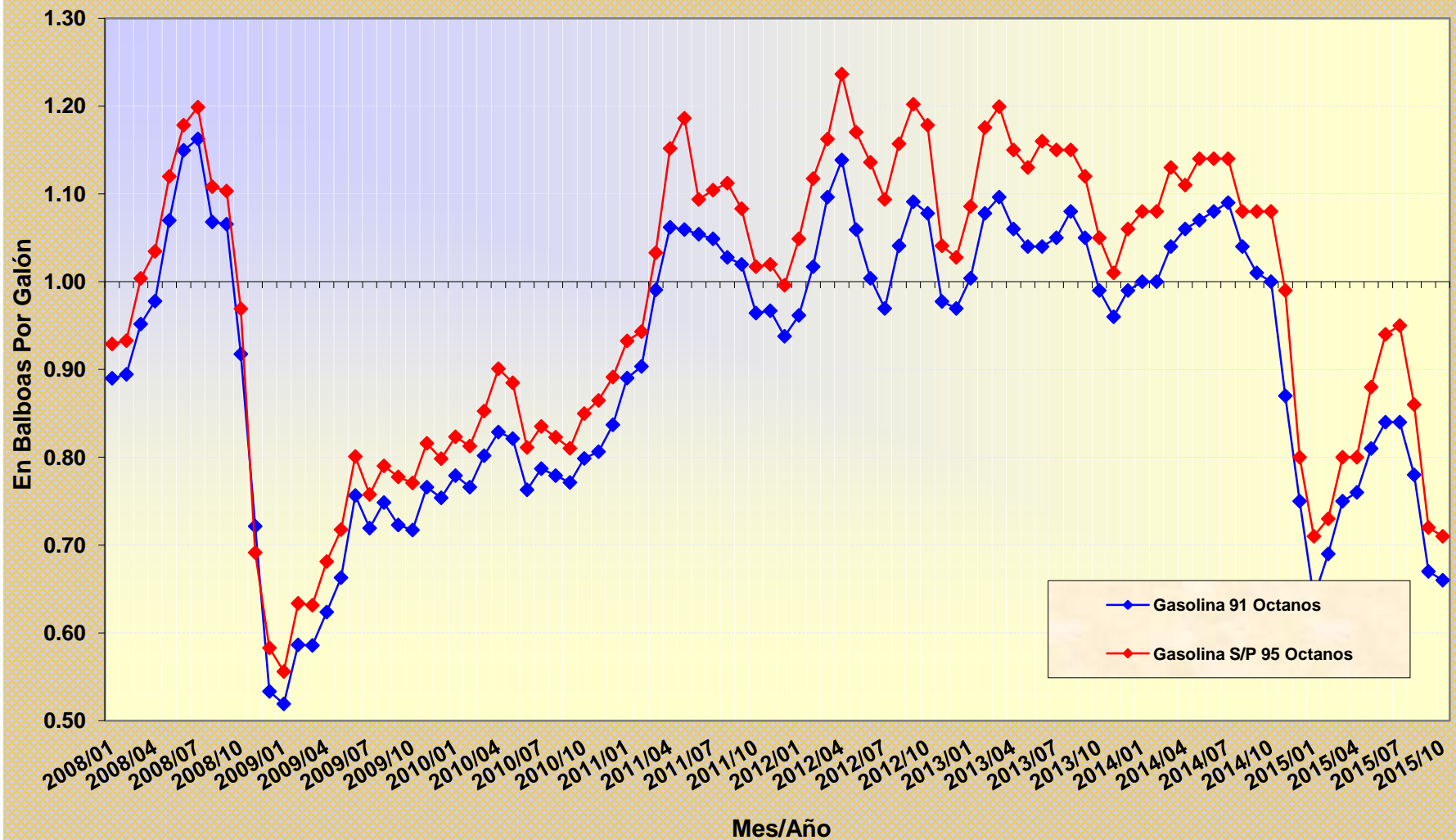
Fuente: ACODECO, Departamento de Estadística.

Miembro de **CONCADECO**; Consejo Centroamericano de Protección al Consumidor.

PRECIO PROMEDIO MENSUAL POR LITROS AL CONSUMIDOR DE LAS GASOLINA REGULAR SIN PLOMO 91 OCTANOS EN LA REPÚBLICA DE PANAMÁ: AÑO 2008 - 2015 (Octubre)



**PRECIO PROMEDIO MENSUAL AL CONSUMIDOR DE LAS GASOLINAS DE 91 Y 95 OCTANOS
EN LA REPUBLICA DE PANAMA: AÑO 2008 - 2015 (Octubre)**



PRECIO PROMEDIO MENSUAL POR LITROS AL CONSUMIDOR DE LAS GASOLINAS 91 Y 95 OCTANOS , DIESEL NORMAL, LIVIANO Y BAJO EN AZUFRE EN LA REPUBLICA DE PANAMA: AÑO 2008 - 2015 (Octubre)

