

COMBUSTIBLE**Cuadro No.2 PRECIO PROMEDIO MENSUAL DE ALGUNOS DERIVADOS DEL PETRÓLEO EN LA REPÚBLICA DE PANAMÁ, EN LAS PRINCIPALES ESTACIONES DE EXPENDIO DE COMBUSTIBLE : AÑO 1998 - 2015 (SEPTIEMBRE)**

Año/Mes	Gasolina Premiun	Gasolina Regular	Gasolina 91 Octanos	Gasolina S/P 95 Octanos	Gasolina 87 Octanos	Diesel Normal	Diesel Liviano	Diesel Bajo en Azufre	Gas Licuado (LPG)
1998/01	1.83			1.90		1.60	1.72		
1998/04	1.55	1.50		1.61		1.10	1.20		
1998/05	1.60	1.52		1.66		1.12	1.22		
1998/06	1.60			1.67		1.11	1.21		
1998/07	1.56	1.51		1.63		1.07	1.18		
1998/08	1.54	1.47		1.62		1.04	1.15		
1998/09	1.53	1.47		1.61		1.04	1.14		
1998/10	1.53	1.43		1.61		1.07	1.17		
1998/11	1.55	1.44		1.63		1.09	1.18		
1998/12	1.52	1.47		1.60		1.06	1.16		
1999/02	1.45	1.40		1.51		1.01	1.12		
1999/03	1.45	1.34		1.51		1.00	1.11		
1999/04	1.60	1.52		1.65		1.09	1.19		
1999/05	1.63	1.53		1.69		1.10	1.21		
1999/06	1.60	1.55		1.66		1.07	1.19		
1999/07	1.65	1.56		1.70		1.12	1.24		
1999/08	1.72	1.66		1.76		1.18	1.27		
1999/09	1.76	1.72		1.81		1.24	1.34		
1999/10	1.77	1.72		1.81		1.25	1.35		
1999/11	1.75	1.70		1.79		1.25	1.35		
1999/12	1.81	1.77		1.85		1.32	1.42		
2000/01	1.80	1.75		1.83		1.36	1.46		
2000/02	1.86	1.81		1.89		1.44	1.54		
2000/03	1.95	1.93		1.97		1.43	1.54		
2000/04	1.89	1.88		1.91		1.36	1.47		
2000/05	1.91	1.88		1.92		1.40	1.50		
2000/06	2.00	1.99		2.02		1.41	1.53		
2000/07	2.02	2.02		2.03		1.43	1.55		
2000/08	1.88	1.89		1.89		1.42	1.53		
2000/09	2.01	2.01		2.01		1.63	1.73		
2000/10	1.92	1.94		1.93		1.58	1.69		
2000/11	1.91	1.94		1.92		1.57	1.69		
2000/12	1.91	1.91		1.91		1.65	1.74		
2001/01	1.90	1.93		1.90		1.54	1.63		
2001/02	1.98	2.00	1.58	1.97	1.55	1.54	1.65		
2001/03	1.90	1.91	1.80	1.90		1.41	1.53		
2001/04	1.99	1.96	1.83	1.99		1.39	1.50		
2001/05	2.11	2.09	1.86	2.10		1.46	1.55		
2001/06	1.97	1.98		1.97		1.42	1.53		
2001/07	1.82	1.89		1.81		1.41	1.50		
2001/08	1.90	1.90		1.90		1.45	1.53		
2001/09	2.00	2.02		1.99		1.50	1.56		
2001/10	1.70	1.73		1.70		1.30	1.40		
2001/11	1.64	1.65		1.63		1.25	1.35		
2001/12	1.49	1.51	1.50	1.51	1.47	1.11	1.20		
2002/01			1.59	1.62	1.53	1.14	1.22		
2002/02			1.60	1.63	1.57	1.15	1.21		
2002/03			1.70	1.73	1.70	1.21	1.25		
2002/04			1.86	1.89	1.76	1.28	1.33		
2002/05			1.88	1.91	1.77	1.29	1.34		
2002/06			1.84	1.87	1.73	1.29	1.34		
2002/07			1.90	1.94	1.87	1.36	1.40		
2002/08			1.86	1.89	1.76	1.28	1.32		
2002/09			1.87	1.90	1.74	1.35	1.38		
2002/10			1.89	1.92	1.81	1.40	1.42		
2002/11			1.89	1.93	1.85	1.39	1.42		
2002/12			1.81	1.84	1.72	1.35	1.38		
2003/01			1.89	1.91	1.80	1.43	1.47		
2003/02			2.00	2.03	1.94	1.59	1.61		
2003/03			2.04	2.08		1.63	1.67		
2003/04			1.88	1.92		1.34	1.38		
2003/05			1.80	1.84		1.29	1.34		
2003/06			1.83	1.86		1.33	1.36		
2003/07			1.86	1.90		1.35	1.40		
2003/08			1.93	1.98		1.38	1.42		
2003/09			1.94	1.97		1.37	1.41		
2003/10			1.83	1.86		1.37	1.41		
2003/11			1.83	1.87		1.39	1.43		
2003/12			1.87	1.90	1.90	1.44	1.48		
2004/01			2.01	2.06		1.53	1.57		
2004/02			2.08	2.16		1.58	1.61		
2004/03			2.09	2.16		1.54	1.57		
2004/04			2.10	2.19		1.51	1.55		
2004/05			2.22	2.31		1.57	1.61		
2004/06			2.25	2.33		1.61	1.63		
2004/07			2.19	2.27		1.62	1.65		
2004/08			2.26	2.32		1.77	1.79		
2004/09			2.25	2.31		1.81	1.79		
2004/10			2.40	2.45		2.01	2.00		
2004/11			2.38	2.41		2.07	2.06		
2004/12			2.22	2.24		1.88	1.88		
2005/01			2.17	2.22		1.84	1.84		
2005/02			2.24	2.28		1.85	1.85		
2005/03			2.33	2.37		2.05	2.03		
2005/04			2.44	2.54		2.11	2.11		

COMBUSTIBLE**Cuadro No.2 PRECIO PROMEDIO MENSUAL DE ALGUNOS DERIVADOS DEL PETRÓLEO EN LA REPÚBLICA DE PANAMÁ, EN LAS PRINCIPALES ESTACIONES DE EXPENDIO DE COMBUSTIBLE : AÑO 1998 - 2015 (SEPTIEMBRE)**

Año/Mes	Gasolina Premiun	Gasolina Regular	Gasolina 91 Octanos	Gasolina S/P 95 Octanos	Gasolina 87 Octanos	Diesel Normal	Diesel Liviano	Diesel Bajo en Azufre	Gas Licuado (LPG)
2005/05			2.27	2.41		1.96	1.97		
2005/06			2.23	2.34		1.99	2.00		
2005/07			2.35	2.48		2.16	2.18		
2005/08			2.53	2.70		2.19	2.20		
2005/09			2.96	3.12		2.40	2.42		
2005/10			3.13	3.41		2.69	2.71		
2005/11			2.52	2.64		2.41	2.43		
2005/12			2.46	2.60		2.26	2.27		
2006/01			2.64	2.79		2.33	2.34		
2006/02			2.65	2.78		2.36	2.37		
2006/03			2.67	2.81		2.32	2.34		
2006/04			3.08	3.29		2.51	2.53		
2006/05			3.15	3.38		2.63	2.65		
2006/06			3.07	3.47		2.55	2.57		
2006/07			3.20	3.46		2.54	2.57		2.22
2006/08			3.13	3.50		2.62	2.64		2.11
2006/09			2.69	2.85		2.46	2.49		1.95
2006/10			2.50	2.66		2.26	2.29		1.79
2006/11			2.50	2.69		2.25	2.27		1.76
2006/12			2.56	2.75		2.29	2.31		1.81
2007/01			2.50	2.63		2.20	2.22		1.79
2007/02			2.52	2.64		2.23	2.26		1.88
2007/03			2.79	2.94		2.33	2.35		1.97
2007/04			3.02	3.33		2.44	2.47		2.05
2007/05			3.23	3.42		2.48	2.50		2.12
2007/06			3.28	3.41		2.58	2.61		2.13
2007/07			3.16	3.44		2.65	2.68		2.14
2007/08			2.98	3.22		2.60	2.63		2.15
2007/09			3.03	3.22		2.68	2.70		2.18
2007/10			3.05	3.19		2.81	2.82		2.27
2007/11			3.28	3.46		3.05	3.07		2.40
2007/12			3.29	3.42		3.20	3.22		2.43
2008/01			3.37	3.52		3.21	3.25		2.45
2008/02			3.39	3.53		3.22	3.25		2.33
2008/03			3.60	3.80		3.60	3.63		2.40
2008/04			3.70	3.92		3.73	3.76		2.43
2008/05			4.05	4.24		4.04	4.08		2.62
2008/06			4.35	4.46		4.51	4.54		2.71
2008/07			4.40	4.54		4.63	4.66		2.88
2008/08			4.04	4.19		4.02	4.05		2.67
2008/09			4.03	4.18		3.86	3.88		2.66
2008/10			3.47	3.67		3.35	3.37		2.38
2008/11			2.73	2.62		2.61	2.63		1.85
2008/12			2.02	2.21		2.19	2.20		1.63
2009/01			1.97	2.10		2.02	2.03		1.63
2009/02			2.22	2.40		2.02	2.05		1.70
2009/03			2.22	2.39		1.87	1.89		1.62
2009/04			2.36	2.58		2.02	2.04		1.63
2009/05			2.51	2.72		2.04	2.03		1.63
2009/06			2.86	3.03			2.31		1.78
2009/07			2.72	2.87			2.32	2.29	1.75
2009/08			2.83	2.99			2.45	2.52	1.81
2009/09			2.74	2.94			2.40	2.45	1.90
2009/10			2.71	2.92			2.46	2.52	1.90
2009/11			2.90	3.09			2.64	2.67	2.02
2009/12			2.85	3.02			2.59	2.62	2.02
2010/01			2.95	3.12			2.70	2.74	2.13
2010/02			2.90	3.08			2.59	2.64	2.12
2010/03			3.04	3.23			2.69	2.76	2.04
2010/04			3.14	3.41			2.82	2.88	1.95
2010/05			3.11	3.35			2.80	2.88	1.94
2010/06			2.89	3.07			2.59	2.65	1.84
2010/07			2.98	3.16			2.80	2.73	1.72
2010/08			2.95	3.11			2.84	2.75	1.78
2010/09			2.92	3.07			2.88	2.76	1.83
2010/10			3.02	3.22			3.04	2.90	1.87
2010/11			3.05	3.27				2.99	1.92
2010/12			3.17	3.37				3.04	1.94
2011/01			3.37	3.53				3.22	2.03
2011/02			3.42	3.57				3.45	2.20
2011/03			3.75	3.91				3.71	2.25
2011/04			4.02	4.36			4.02	3.81	2.26
2011/05			4.01	4.49				3.81	2.32
2011/06			3.99	4.14				3.79	2.32
2011/07			3.97	4.18				3.77	2.58
2011/08			3.89	4.21				3.72	2.60
2011/09			3.86	4.10				3.71	2.61
2011/10			3.65	3.85				3.60	2.57
2011/11			3.66	3.86				3.75	2.52
2011/12			3.55	3.77				3.69	2.44
2012/01			3.64	3.97				3.70	2.58
2012/02			3.85	4.23				3.78	2.40
2012/03			4.15	4.40				3.99	2.49

COMBUSTIBLECuadro No.2 **PRECIO PROMEDIO MENSUAL DE ALGUNOS DERIVADOS DEL PETRÓLEO EN LA REPÚBLICA DE PANAMÁ, EN LAS PRINCIPALES ESTACIONES DE EXPENDIO DE COMBUSTIBLE : AÑO 1998 - 2015 (SEPTIEMBRE)**

Año/Mes	Gasolina Premiun	Gasolina Regular	Gasolina 91 Octanos	Gasolina S/P 95 Octanos	Gasolina 87 Octanos	Diesel Normal	Diesel Liviano	Diesel Bajo en Azufre	Gas Licuado (LPG)
2012/04			4.31	4.68				3.94	2.56
2012/05			4.01	4.43				3.83	2.56
2012/06			3.80	4.30				3.59	2.76
2012/07			3.67	4.14				3.52	2.66
2012/08			3.94	4.38				3.78	2.80
2012/09			4.13	4.55				3.94	2.77
2012/10			4.08	4.46				3.94	2.87
2012/11			3.70	3.94				3.81	2.85
2012/12			3.67	3.89				3.78	2.77
2013/01			3.80	4.11				3.81	2.82
2013/02			4.08	4.45				4.01	2.82
2013/03			4.15	4.54				3.88	2.82
2013/04			1.20	1.28				1.13	0.72
2013/05			1.04	1.13				0.95	0.78
2013/06			1.04	1.16				0.95	0.80
2013/07			1.05	1.15				0.97	0.77
2013/08			1.08	1.15				0.99	0.75
2013/09			1.05	1.12				1.01	0.79
2013/10			0.99	1.05				0.98	0.77
2013/11			0.96	1.01				0.96	0.80
2013/12			0.99	1.06				0.99	0.81
2014/01			1.00	1.07				0.99	0.84
2014/02			1.01	1.10				0.98	0.90
2014/03			1.04	1.13				0.99	0.79
2014/04			1.06	1.11				0.97	0.77
2014/05			1.07	1.14				0.98	0.80
2014/06			1.09	1.15				0.97	0.77
2014/07			1.09	1.14				0.97	0.78
2014/08			1.04	1.08				0.96	0.77
2014/09			1.01	1.08				0.94	0.77
2014/10			0.96	1.06				0.90	0.77
2014/11			0.87	0.98				0.85	0.76
2014/12			0.75	0.80				0.74	0.69
2015/01			0.64	0.71				0.62	0.56
2015/02			0.69	0.73				0.65	0.58
2015/03			0.75	0.80				0.68	0.59
2015/04			0.76	0.80				0.65	0.57
2015/05			0.81	0.88				0.71	0.57
2015/06			0.84	0.94				0.70	0.54
2015/07			0.84	0.95				0.65	0.54
2015/08			0.78	0.86				0.61	0.54
2015/09			0.67	0.73				0.59	0.55

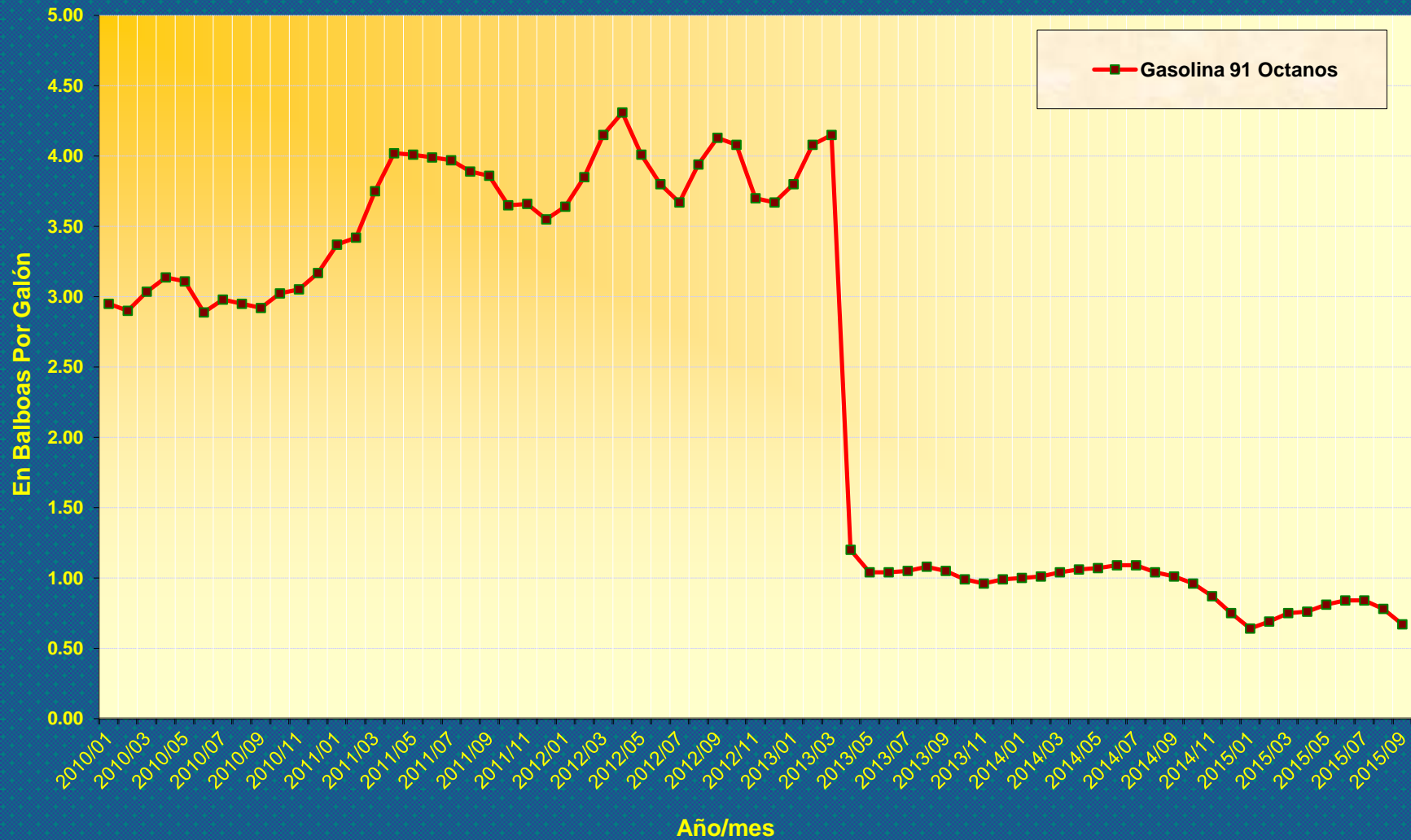
NOTA: Atendiendo a lo establecido en el Reglamento Técnico DGNTI-COPANIT 73-2007, Decreto de Gabinete No. 36 de 2003 y sus modificaciones, Ley 52 de 2008 a partir del 10 de Julio de 2009, el Combustible para Motores Diesel, se comercializará como: Diesel Liviano Grado 2D (S 5000) y Diesel Liviano Grado 2 D (S 500) el mercado doméstico.

NOTA: A partir del mes de abril de 2013, el precio del combustible que era comercializado en galones, pasa a comercializarse en litros

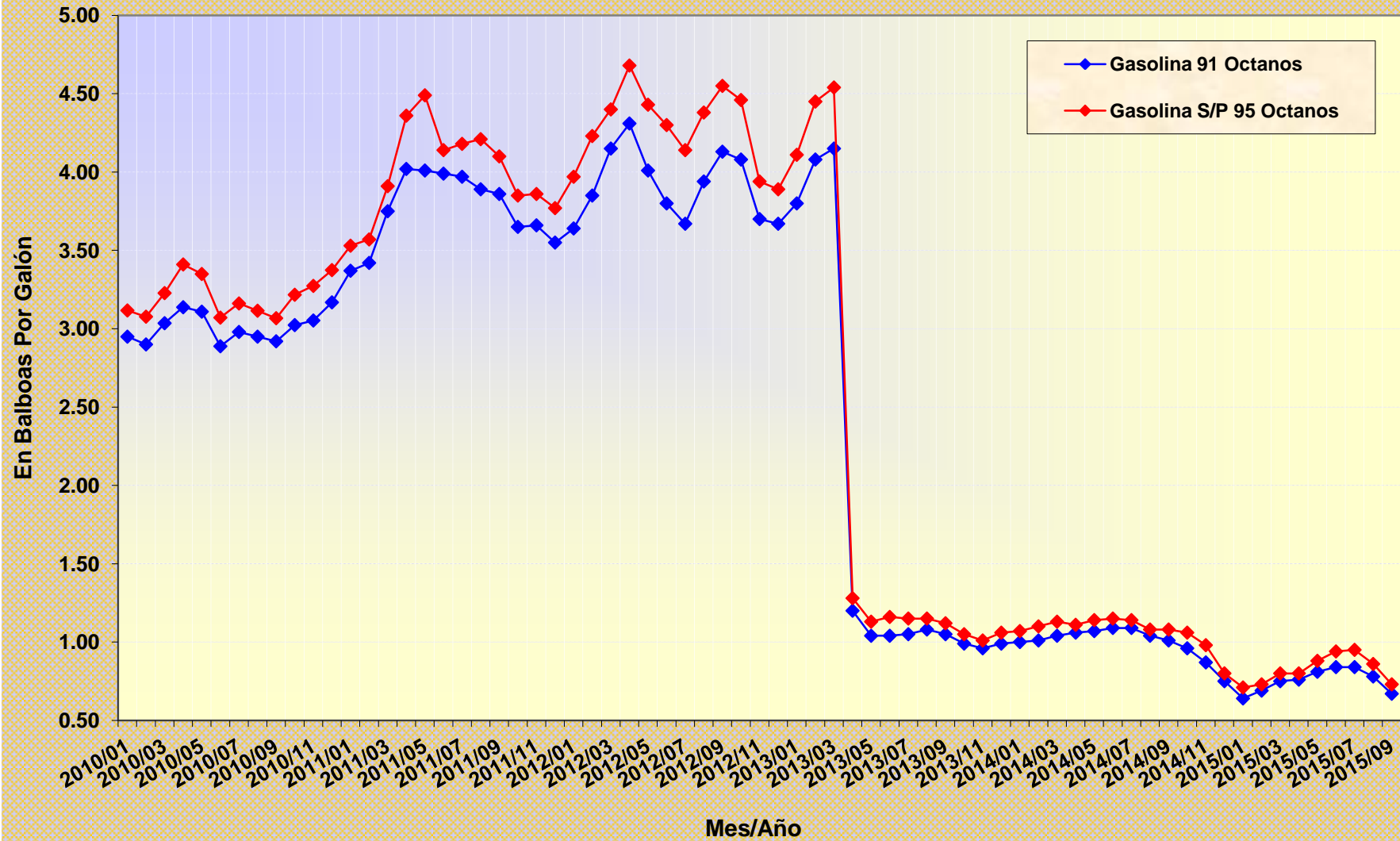
Fuente: ACODECO, Departamento de Estadística.

Miembro de **CONCADECO**; Consejo Centroamericano de Protección al Consumidor.

**PRECIO PROMEDIO MENSUAL AL CONSUMIDOR DE LAS GASOLINA REGULAR SIN PLOMO
91 OCTÁNOS EN LA REPÚBLICA DE PANAMÁ: AÑO 2010 - 2015 (Septiembre)**



**PRECIO PROMEDIO MENSUAL AL CONSUMIDOR DE LAS GASOLINAS DE 91 Y 95 OCTANOS
EN LA REPUBLICA DE PANAMA: AÑO 2010 - 2015 (Septiembre)**



**PRECIO PROMEDIO MENSUAL AL CONSUMIDOR DE LAS GASOLINAS 91 Y 95 OCTANOS ,
DIESEL NORMAL, LIVIANO Y BAJO EN AZUFRE EN LA REPUBLICA DE PANAMA:
AÑO 2010 - 2015 (Septiembre)**

